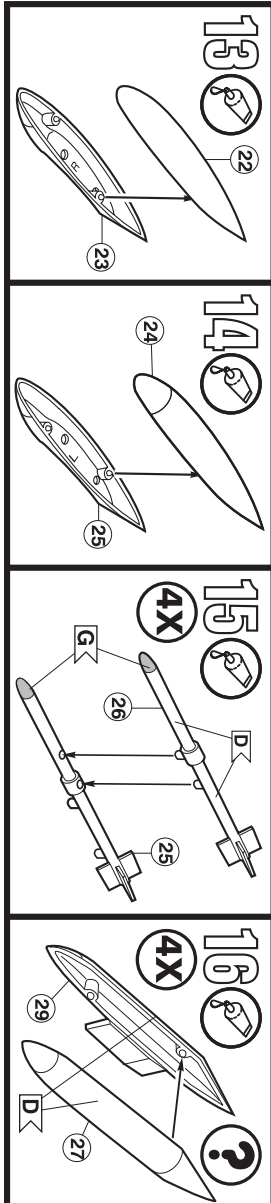
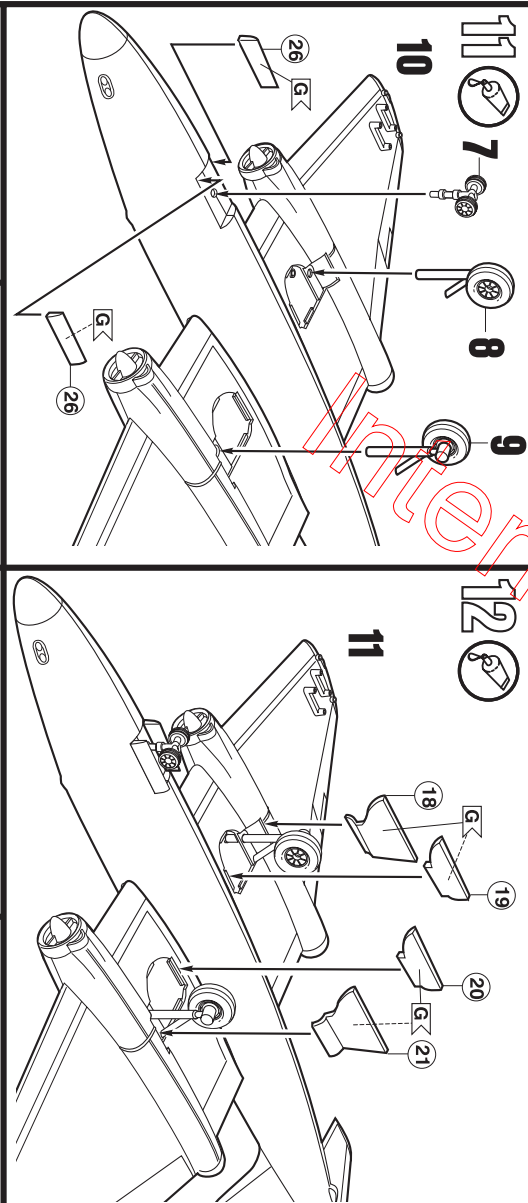
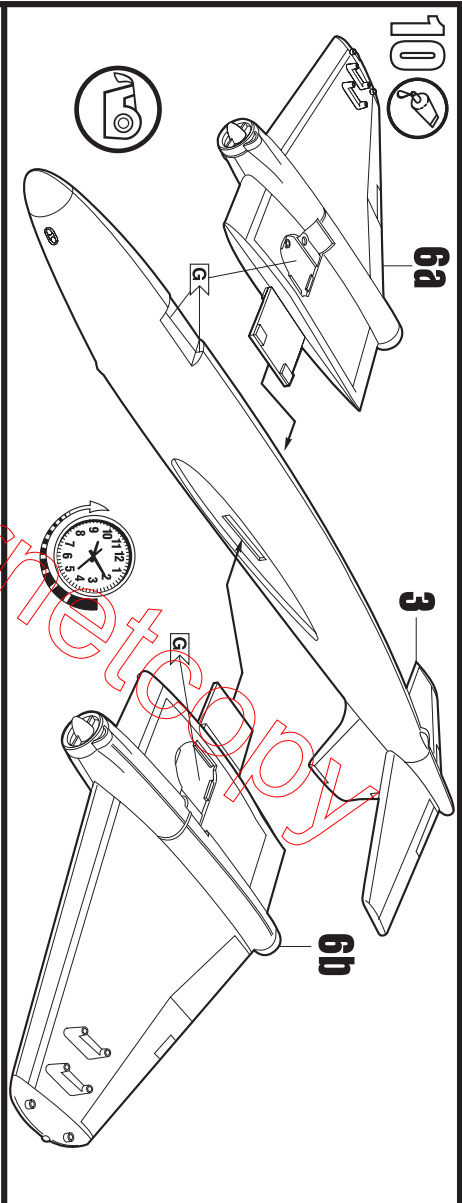
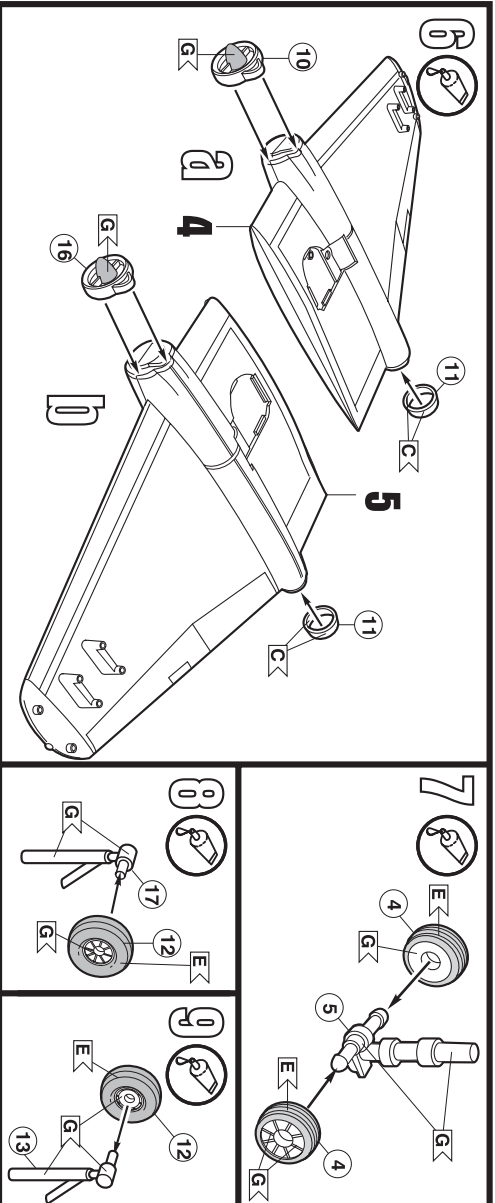
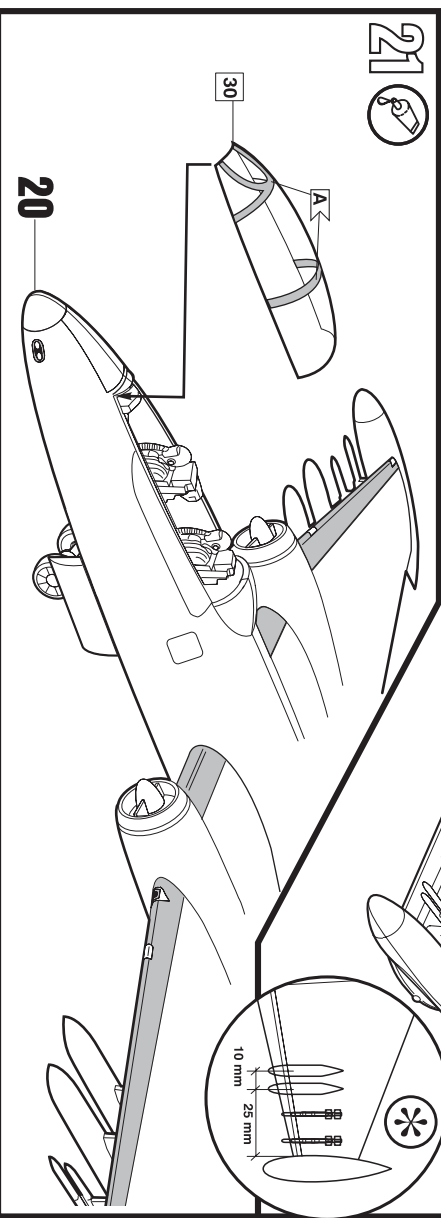
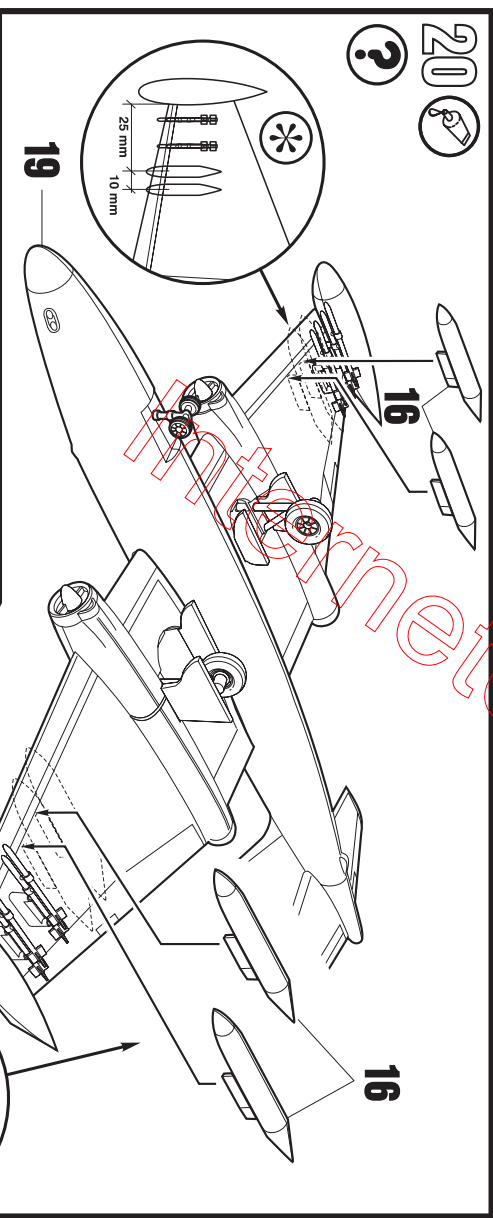
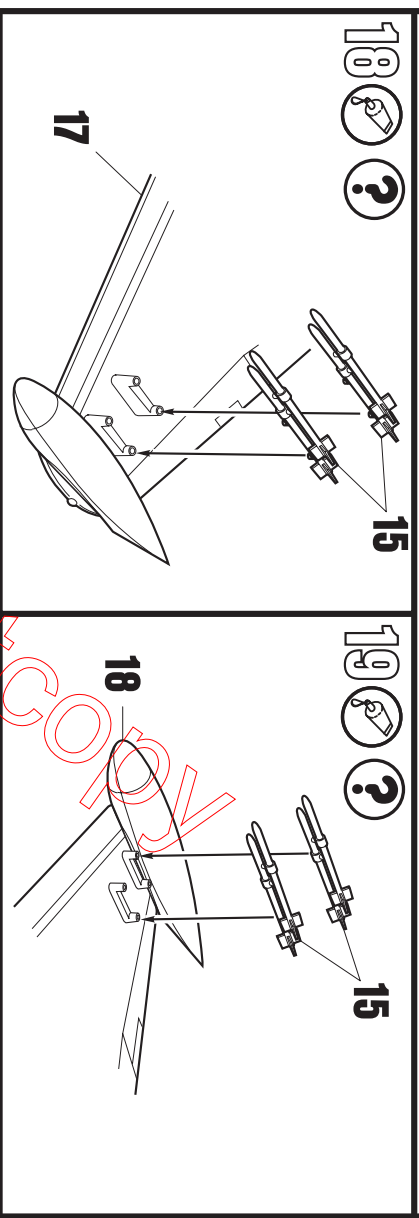
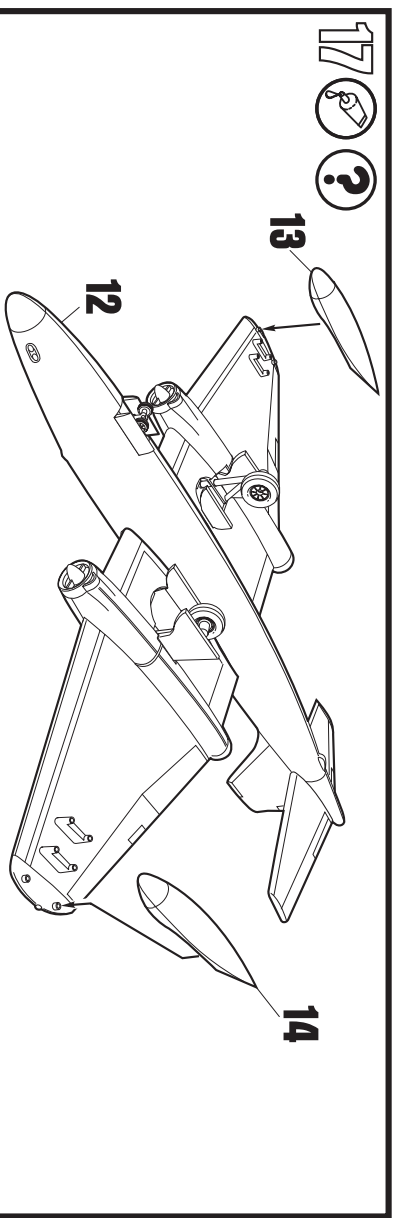


Dieser Bausatz wurde in mehrfachen Qualitäts- und Gewichtskontrollen auf Vollständigkeit überprüft. Reklamationen können nur bearbeitet werden, wenn die **Baumleitung**, das aus der Kartografie herausgeschchnittene **EAN-Strichcode** aktuellen Artikelnummern, dem im Zeitraum der letzten 24 Monate erworben worden sind. **Unfrei eingesandte Reklamationssendungen werden von uns nicht angenommen!**
 EAN-Strichcode: 5025277900000. Dieses Produkt wird für die Länder: Deutschland, Benelux, Österreich, Frankreich, Großbritannien, Reklamationen aus den übrigen Ländern werden über die jeweiligen Distributoren abgewickelt. Bitte kontaktieren Sie Ihren Händler.
 This Model Kit has been subject to extensive quality and weight checks during the manufacturing process to ensure it leaves our workshop in perfect condition. We are only able to process applications for missing parts if the following receipt (proof of purchase) original instruction sheets (will be returned) and the bar code cut out of the box. We may not be able to process requests for products that have been discontinued for more than 24 months. Products that are sent in for replacement parts for conversion or spares will continue to be available however they will incur a handling charge. Please write to: Department X, Revell GmbH & Co. KG, Henschelstrasse 20-30, 32257 Bünde, Dülfernland. Diese direkte service-Gmail & Co. KG, Ordinalstrasse, 18c High Street, Tenny Herts, MK23 5AH, Great Britain.
 For all other markets please contact your local dealer or distributor directly.

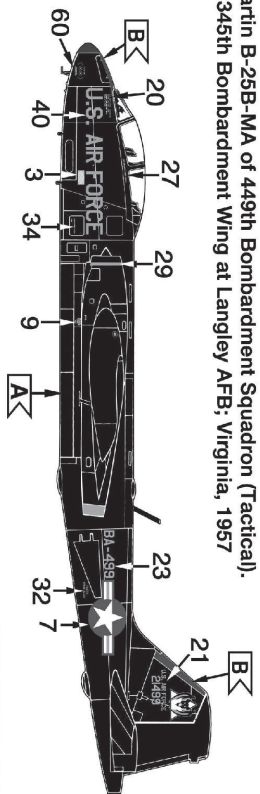
Afin de vous donner entière satisfaction et pour nous assurer que tous les éléments nécessaires au montage de votre maquette sont présents dans la boîte, cet article a subi dans son intégralité divers contrôles qualitatifs ainsi que des rétrocontrôles. Vous devez nous faire part de certaines réclamations, nous vous prions de bien vouloir vous adresser à votre revendeur habituel, munir de la notice de montage, du code EAN découpé sur la boîte, ainsi que de votre ticket de caisse. Les pièces de rechange et pièces de la trousse de réparation sont disponibles auprès de notre service SAV. Dans le cas où vous n'obtiendriez pas satisfaction, vous pouvez vous adresser directement à notre service SAV. L'adresse suivante: REVELL GmbH & Co. KG, Abteilung X, Henschelstraße 20-30, D-32257 Bünde ou Revell GmbH & Co. KG, 14 B, rue pour tous les autres marchés, merci de prendre contact avec votre détaillant ou distributeur.
 Deze bouwset is zorgvuldig gecontroleerd op kwaliteit en gewicht. Klachten kunnen slechts in uitzonderende gevallen worden behandeld. Wij vragen om uw bezorgd dat wij allen garantie kunnen geven voor huidige artikelen die beschadigd of ontbrekend zijn. Indien u problemen heeft met de bouwset, kunt u contact opnemen met onze klantenservice. Indien u niet in contact kunt komen met onze klantenservice, kunt u contact opnemen met de afdeling X van Revell GmbH & Co. KG. Het is niet mogelijk om te nemen met uw winkelier.







Martin B-25B-MA of 449th Bombardment Squadron (Tactical).
345th Bombardment Wing at Langley AFB, Virginia, 1967

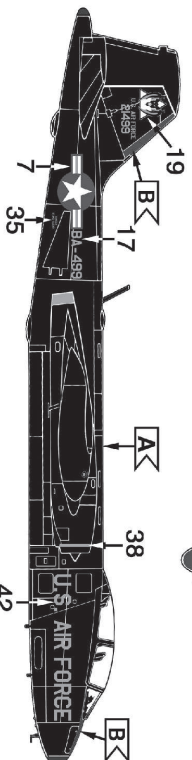
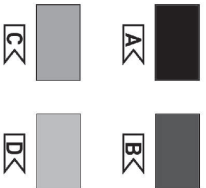
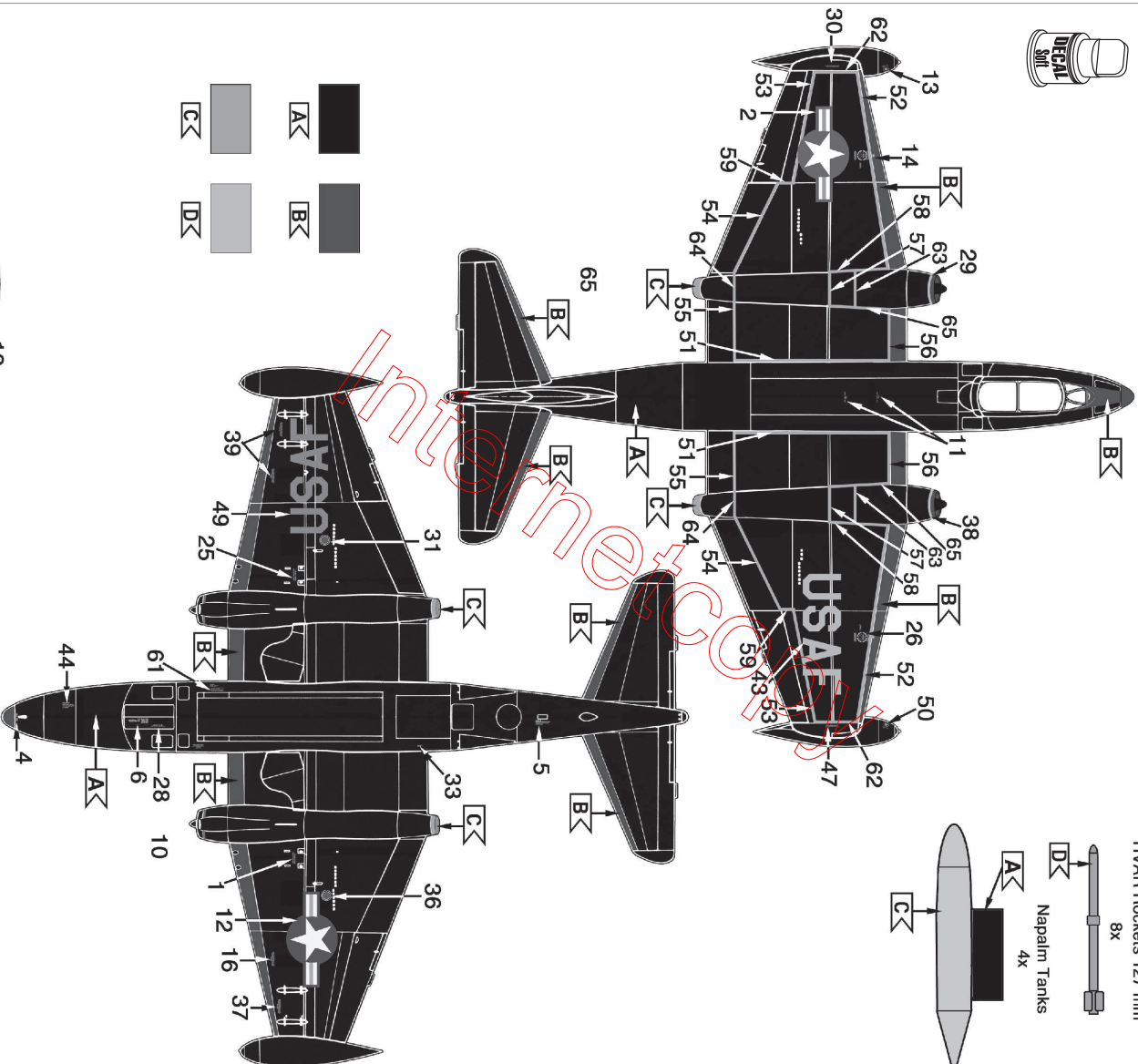
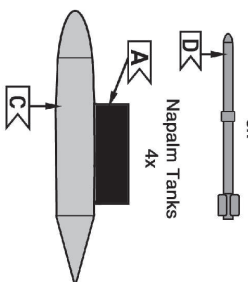


HVAR Rockets 127 mm

8x

Napalm Tanks

4x





Martin B-57B-MA of the 71st Bombardment Squadron (Tactical),
38th Bombardment Wing at Laon AFB, France, June 1957

