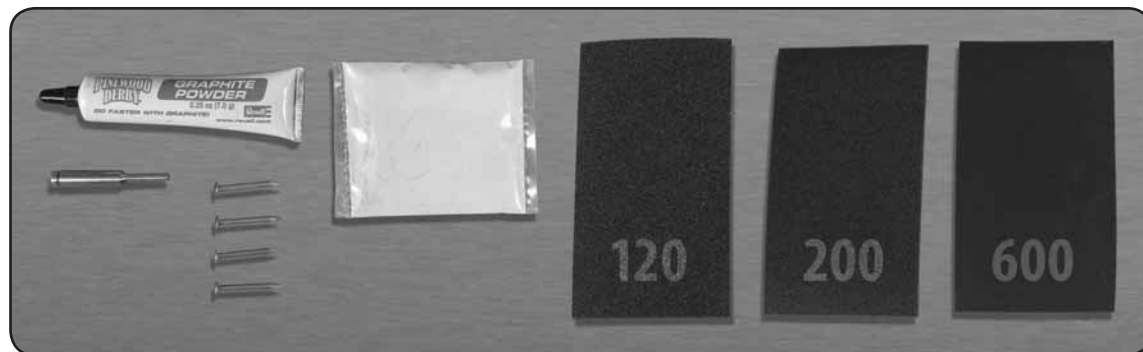


TUNING SET INSTRUCTIONS ENSEMBLE DE MISE AU POINT INSTRUCTIONS JUEGO DE AJUSTE INSTRUCCIONES



⚠ WARNING:
CHOKING HAZARD — Small parts.
Not for children under 3 years of age.

⚠ AVERTISSEMENT :
DANGER DE SUFFOCATION
— petites pièces. Ne convient pas
pour les enfants de moins de 3 ans.

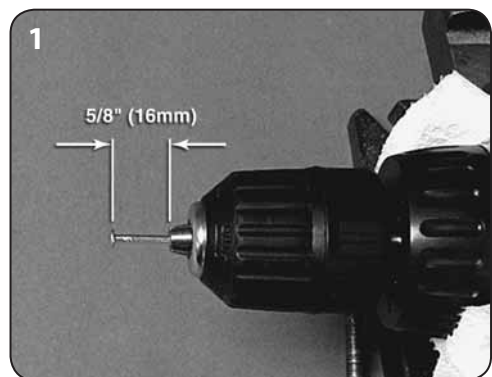
⚠ ADVERTENCIA:
RIESGO DE ASFIXIA —
piezas pequeñas. No apto para
niños menores de 3 años.



Wear eye protection. Run drill only at low speeds.

Portez une protection oculaire. N'utilisez la perceuse qu'à basses vitesses.

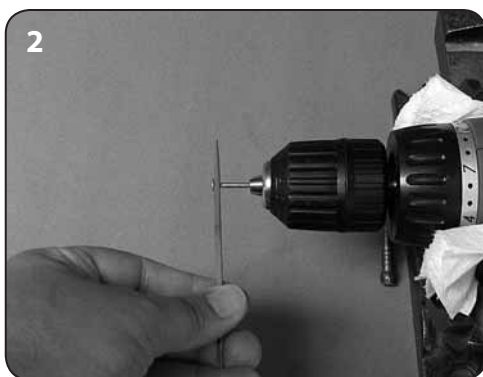
Use protección para los ojos. Active el taladro sólo en las velocidades lentas.



1. Mount drill in a cushioned vise. Secure axle, leaving about 5/8" (16 mm) exposed.

1. Montez la perceuse dans un étai coussiné. Fixez l'essieu en laissant environ 16 mm (5/8 po) exposés.

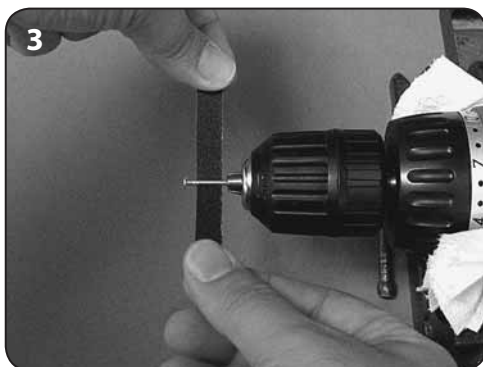
1. Monte el taladro en un tornillo de banco acolchado. Asegure el eje, dejando aproximadamente 5/8 pulg (16 mm) expuestos.



2. Set drill at low speed. Remove rough spots by gently holding a file against the axle.

2. Réglez la perceuse sur une basse vitesse. Éliminez les rugosités en tenant délicatement une lime contre l'essieu.

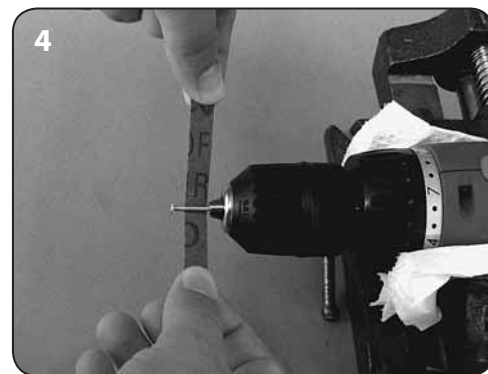
2. Active el taladro en velocidad baja. Quite las partes ásperas sosteniendo suavemente una lima contra el eje.



3. Cut 600-grit sandpaper into 1/2" (12 mm) strips. Soak in water for 5 minutes. Hold strips as shown, gently holding the center against the axle. Repeat with finer grits if needed.

3. Taillez un papier de verre de 600-grains en bandes de 12 mm (1/2 po). Trempez dans l'eau pendant 5 minutes. Tenez les bandes comme indiqué avec le centre délicatement contre l'essieu. Répétez avec du papier à grains plus fins, au besoin.

3. Corte papel de lija de grano 600 en tiras de 1/2 pulg (12 mm). Remoje en agua durante 5 minutos. Sostenga las tiras tal como se muestra, sosteniendo suavemente el centro contra el eje. Repita con granos más finos si fuera necesario.



4. Mix pumice and water into a paste. Apply to the back of used strips. Polish axle by gently pressing strips against it. Repeat as needed.

4. Mélangez la ponce et l'eau pour former une pâte. Appliquez à l'arrière des bandes utilisées. Polissez l'essieu en pressant délicatement les bandes contre l'essieu. Répétez au besoin.

4. Mezcle piedra pómez y agua para formar una pasta. Aplique a la parte posterior de las tiras usadas. Pula el eje presionando suavemente las tiras contra el mismo. Repita según sea necesario.

Wear eye protection. Run drill only at low speeds. Do not use a high-speed rotary tool.

Portez une protection oculaire. N'utilisez la perceuse qu'à basses vitesses. N'utilisez pas d'outil rotatif grande vitesse.

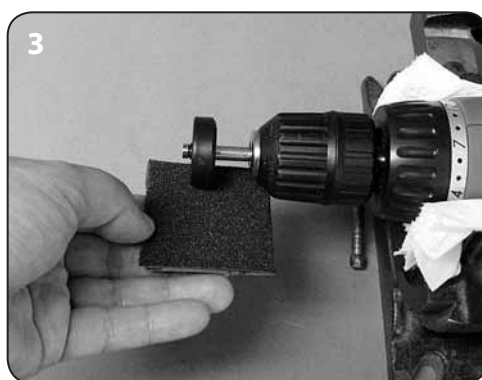
Use protección para los ojos. Active el taladro sólo en las velocidades lentas. No use una herramienta giratoria de alta velocidad.



2. Insert screw through wheel into mandrel. Tighten.

2. Faites passer la vis dans la roue et dans le mandrin. Resserrez.

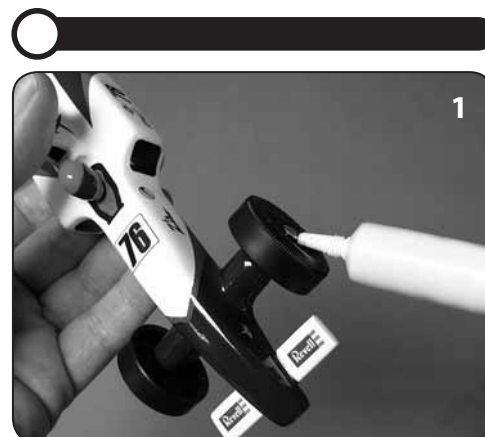
2. Introduzca el tornillo a través de la rueda en el mandril. Ajuste.



3. Gently press 120-grit sandpaper against rotating wheel. Repeat with finer grits.

3. Pressez **délicatement** le papier de verre de 120 grains contre la roue en rotation. Répétez avec des grains plus fins.

3. Presione **suavemente** un papel de lija de grano 120 contra la rueda en movimiento. Repita con granos más finos.



1. Apply graphite powder* between the axles and wheels.

1. Appliquez une poudre de graphite* entre les essieux et les roués.

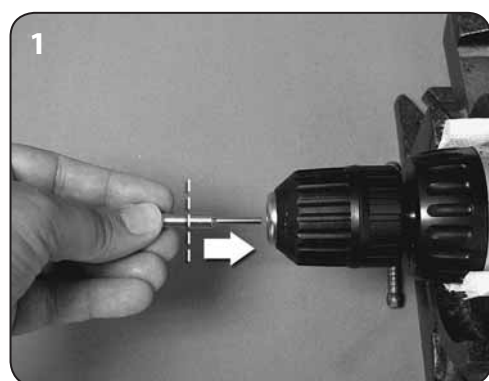
1. Aplique polvo de grafito* entre los ejes y las ruedas.



2. Apply graphite between wheel and body.

2. Appliquez une poudre de graphite entre la roue et la carrosserie.

2. Aplique polvo de grafito entre la rueda y el cuerpo.



1. Mount drill in a cushioned vise. Insert mandrel in drill. Tighten.

1. Montez la perceuse dans un étau coussiné. Insérez le mandrin du raccord. Resserrez.

1. Monte el taladro en un tornillo de banco acolchado. Introduzca en el mandril. Ajuste.

* Sold separately / Vendu séparément / Vendido por separado

If your Pinewood Derby® Kit requires repairs or replacement, DO NOT RETURN TO RETAILER. Contact:

Si votre trousse Pinewood Derby nécessite des réparations ou un remplacement, NE LA RENVOYEZ PAS AU DÉTAILANT. Contactez:

Si su juego de Pinewood Derby necesita reparaciones o cambios, NO LO DEVUELVA AL MINORISTA. Comuníquese con:

**Hobby Services Department
3002 N. Apollo Drive, Suite 1
Champaign, IL, 61822, U.S.A.**

(217) 398-0007

**9am-5pm Central Mon.-Fri.
9 h à 17 h, heure du Centre, lundi au vendredi
9 am-5 pm Hora central lun.-vie.**