

Umbau des InterLink Elite Controller auf Mode 1

WICHTIG: durch diesen Umbau wird die werkseitige Gewährleistung des InterLink Elite Controller nicht verletzt, wenn Sie den Umbau gemäß Anleitung sorgfältig und gewissenhaft ausführen. Sie sind aber selbstverantwortlich, dass Sie während des Umbaus keine Teile (wie Feder usw.) verlieren. Legen Sie diese daher immer sicher in einer Box zu Seite. Sollten Sie widererwarten doch Teile verloren haben, wenden Sie sich dann an die Hobbico Service Abt. (Service@hobbico.de). Dort können Sie diese gegen eine geringe Aufwandsentschädigung anfordern.

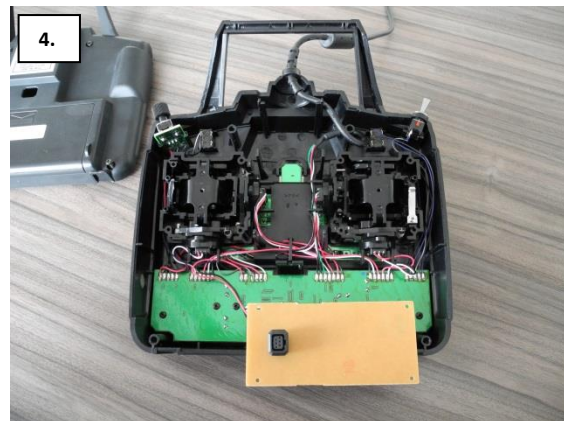
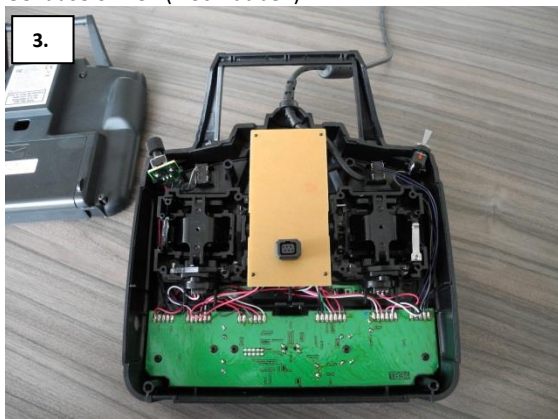


Benötigte Werkzeuge:

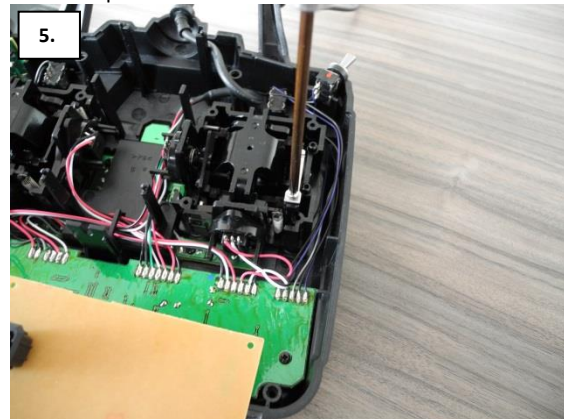
- Kreuzschlitzschraubendreher PH1
- Pinzette



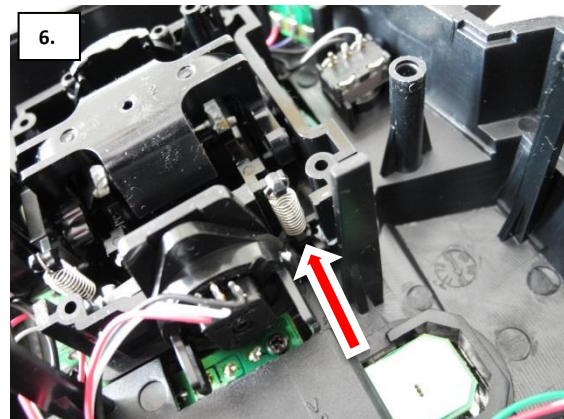
Gehäuse öffnen (4 Schrauben)



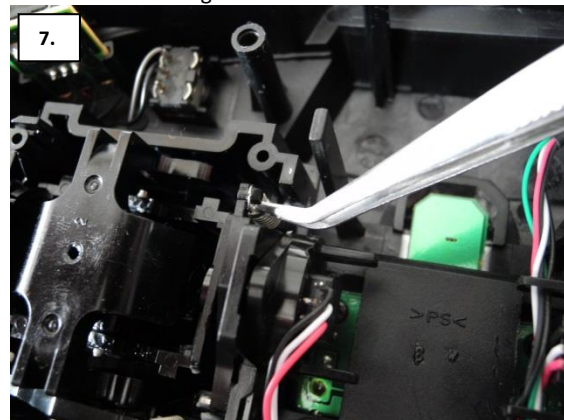
Anschlussplatte abnehmen



Blechratsche abschrauben

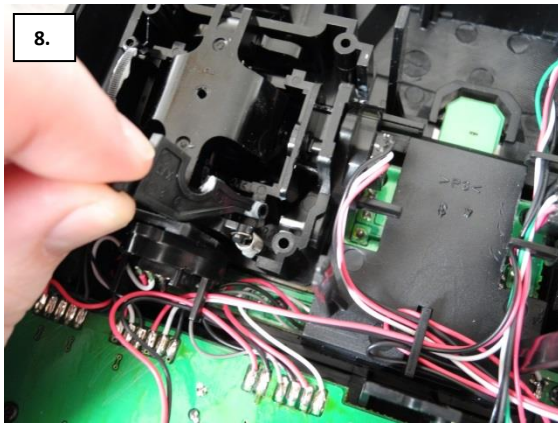


Diese Feder aushängen

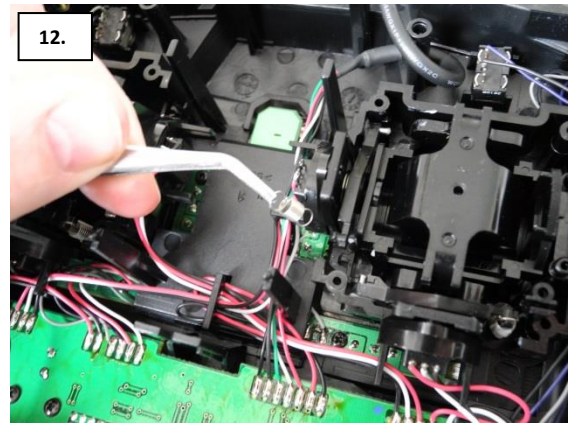


Mit Pinzette Feder oben am Hebel abnehmen

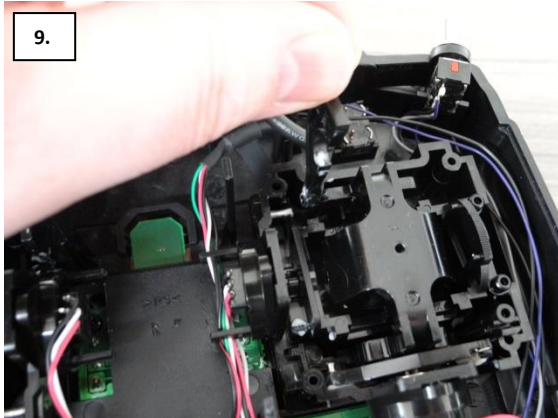
Umbau des InterLink Elite Controller auf Mode 1



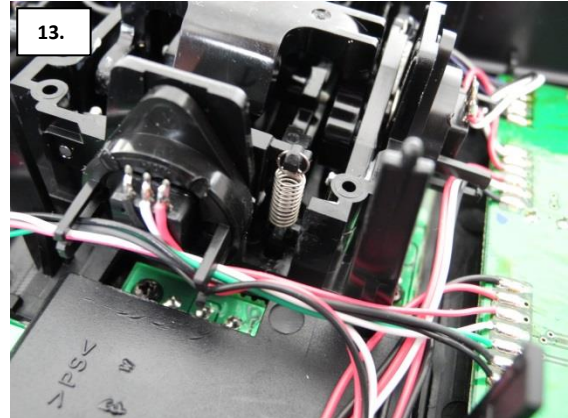
8. Hebel nach oben klappen und von der Welle anziehen



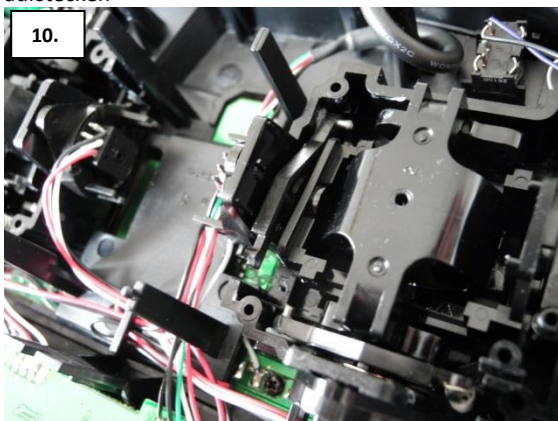
12. Feder mit Pinzette im unteren Haken einhängen



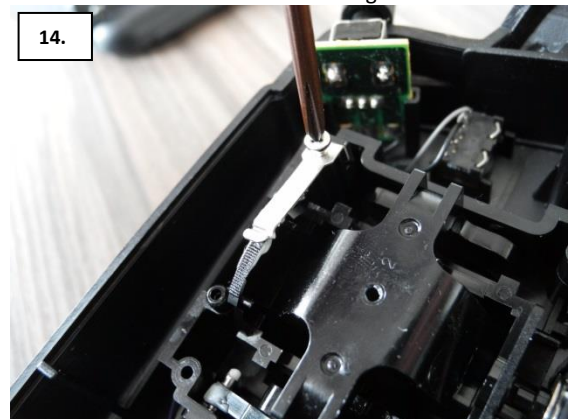
9. Hebel auf der gegenüberliegenden Seite wieder aufstecken



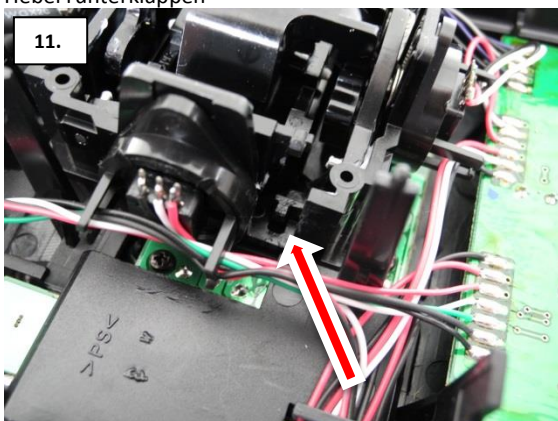
13. Feder dann im oberen Haken einhängen



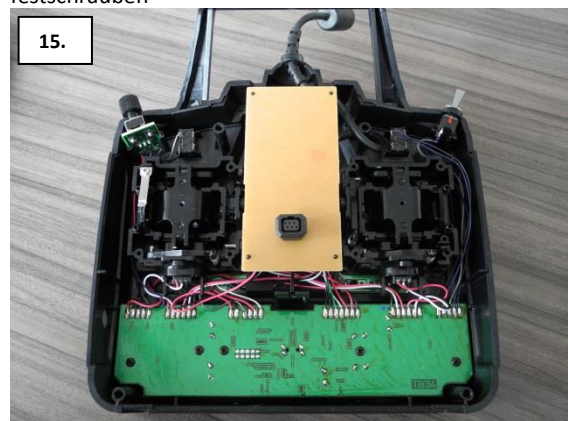
10. Hebel runterklappen



14. Blechratsche auf der gegenüberliegenden Seite wieder festschrauben



11. Unterer Haken für Feder



15. Anschlussplatte wieder aufsetzen und Gehäuse wieder verschrauben. Stellen Sie jetzt noch im RealFlight im Menu Controller den Controller auf Mode 1 um.